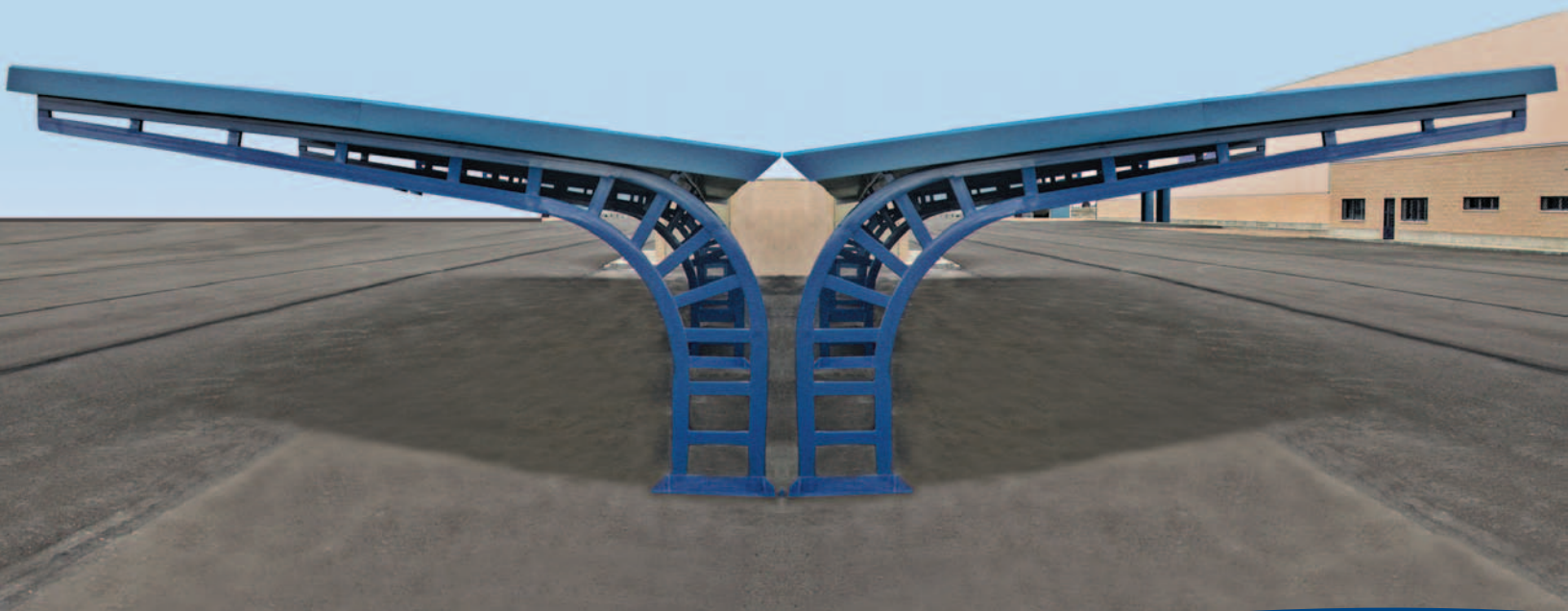
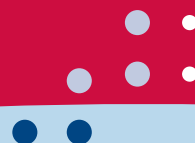


marquesinadoble

DE APARCAMIENTO

Modelo Mediterráneo



marquesinadoble



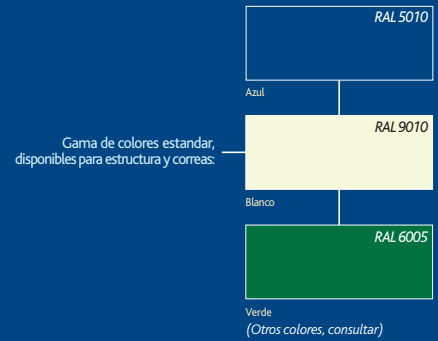
Avda. Academia Gral. Militar, 14. 50015 ZARAGOZA • E-mail:marquesinas@cdl.es
Tfno.: 976 51 41 11 - Fax: 976 52 62 67

www.perfilesaragon.com

Perfiles Aragón
klöckner & co multi metal distribution



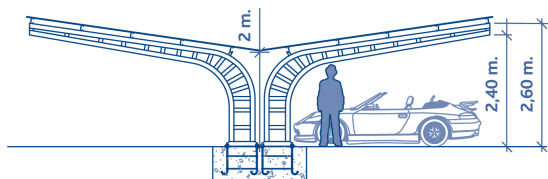
- Tornillería zincada y pintada en colores acordes con la cubierta y la estructura.
- Remates en chapa prelacada del mismo color que la cubierta.
- Espárragos de anclaje con placa de nivelación.
- Posibilidad de montaje con placa de anclaje sobre suelo o enterrada.
- Kit de suministro e instrucciones de montaje.
- Suministro de canalón opcional.



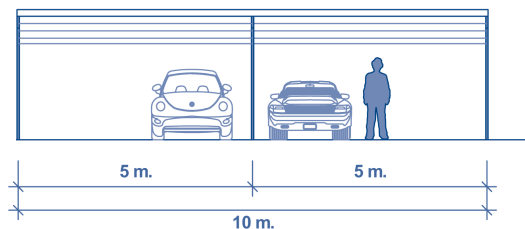
ficha técnica marquesinado

características:

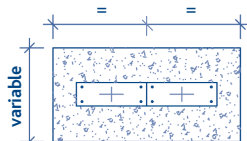
MATERIALES:	ACCIONES CONSIDERADAS:
<p>Estructura y correas: Acero galvanizado. S/ UNE EN 10142.</p> <p>Cubierta: Chapa prelacada. S/ UNE EN 10169.</p>	<p>Según Normas Básicas de Edificación NBE AE-88.</p> <p>Nieve: Max. 40 Kg/m²</p> <p>Viento: 100 Kg/m² - 144 Km/h.</p> <p>Tensión admisible del terreno: 2,00 Kg/cm²</p>
ACABADOS:	GARANTÍAS:
<p>Estructura y correas: Pintado en polvo termoendurecible (consultar color).</p> <p>Cubierta: Chapa trapezoidal prelacada.</p>	<p>Proyecto visado por el Colegio de Ingenieros de Caminos, Canales y Puertos de Aragón.</p> <p>Estructura y correas pintadas: Resistencia a la corrosión > 750 horas según ensayo de corrosión acelerada en cámara de niebla salina s/ Norma UNE-EN ISO 7253-02, realizado por el Instituto Tecnológico de Aragón (ITA), laboratorio acreditado por ENAC.</p> <p>Cubierta prelacada: Resistencia a la corrosión de 600 horas en cámara de niebla, según especificaciones del proveedor de la materia prima.</p> <p>Espesor de recubrimiento de pintura > 70 micras.</p> <p>Embalaje de elementos, que incluye eslingas desechables para su manipulación y puesta en obra.</p>
MEDIDAS:	
<p>Separación entre estructuras (unidad): 5 mts.</p> <p>Alto max: 2,80 mts.</p> <p>Fondo: 5 mts + 5 mts.</p>	
COEFICIENTES DE PONDERACIÓN:	
<p>Según Normas Básicas de Edificación NBE EA-95 y EHE.</p>	



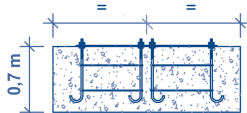
PERFIL



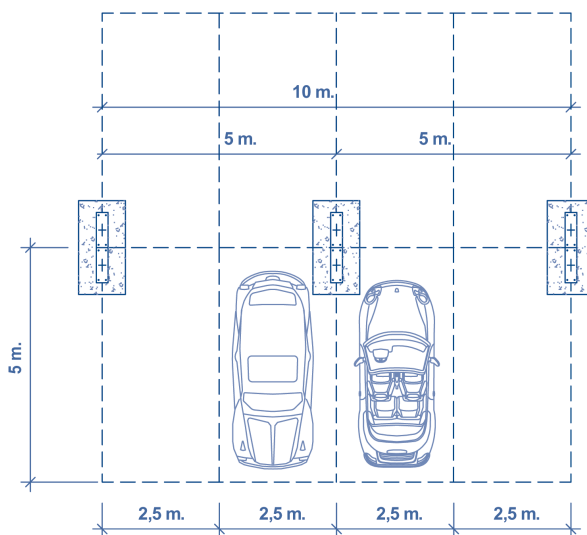
ALZADO



PLANTA CIMENTACIÓN



ALZADO CIMENTACIÓN



PLANTA

CIMENTACIÓN Y ARMADURA SEGÚN ZONA GEOGRÁFICA Y EXPOSICIÓN EÓLICA.